



FISCHER Parkett

AUSSCHREIBUNGSTEXT

04/2020

Mosaikklebeparkett: (MKP)		
Lieferrn eines Parkettbodens lt. ÖNORM EN 13488		
Fabrikat:	FISCHER-MKP	
Verlegungsmuster:	Schachmuster gerade	1)
Format : ca.	160/23/8 mm	
Konstruktion:	Massiv	
Holzart/Sortierung:	2) + 3)
Verlegung lt. ÖNORM B2218 auf geeigneten Unterboden		
Unterbodenbestand:	Zementestrich	4)
Verlegungsart:	Geklebt	5)
Oberfläche:	Wasser-Lack (1 Grund-, 2 Deckanstriche)	6)
Wandleisten:	Schweizerleisten montieren	7)

1) Verlegungsmuster:	Siehe Anhang !	
- Schachmuster gerade	MKP	= Standard
- Parallel	MKP-P	
- 2-fach parallel riemenartig	MKP-2P	
- 2-fach fischgrät	MKP-2F	
- Andere Muster auf Anfrage	Schriften, Logos, geschwungene Intarsien sind mittels "LASERCUT" möglich.	

2) Holzart:		3) Sortierung:			
Ahorn europäisch	Exquisit	Natur	Gestreift	-	Exquisit Ruhige, einheitliche Sortierung Mengen auf Anfrage
Akazie gedämpft	-	Natur	Gestreift	-	
Buche gedämpft	Exquisit	Natur	Gestreift	-	Natur Natürliche Farbunterschiede, ohne Splint, Braun- oder Rotkern, kleine Äste
Buche ungedämpft	Exquisit	Natur	Gestreift	-	
Eiche	Exquisit	Natur	Gestreift	Markant	Gestreift Lebhaftige Sortierung mit größeren Farbunter- schieden (Splint, Braun- Rotkern) und Ästen
Esche	Exquisit	Natur	Gestreift	-	
Nuss	-	Natur	Gestreift	-	Markant Große Farbunterschiede, große Äste
Ahorn canad., Birne, Kirsche, Exoten etc. auf Anfrage					

4) Unterbodenbestand:		5) Verlegungsart:	
- Estrich	→	Geklebt	= Standard
- Verlegeplatte (V100)	→	Geklebt	
- Andere Unterböden auf Anfrage			

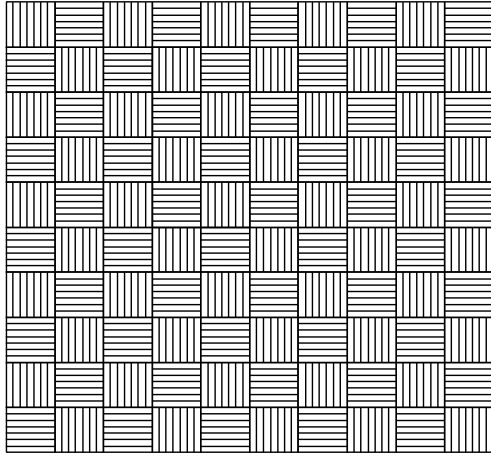
6) Oberfläche:	
- Wasser-Lack (1 Grund-, 2 Deckanstriche)	für normale Beanspruchung, z.B. Wohnbereich
- Wasser-Lack (1 Grund-, 3 Deckanstriche)	für starke Beanspruchung, z.B. Schulen, Büro
- Geölt (z.B. System Saicos, Woca...)	
- Andere Oberflächenbehandlungen auf Anfrage	

7) Wandleisten:
- Schweizerleisten mit Schalldämmstreifen
- Massive Sockelleisten oder edelfurnierte Sockelleisten in separater Position ausschreiben.

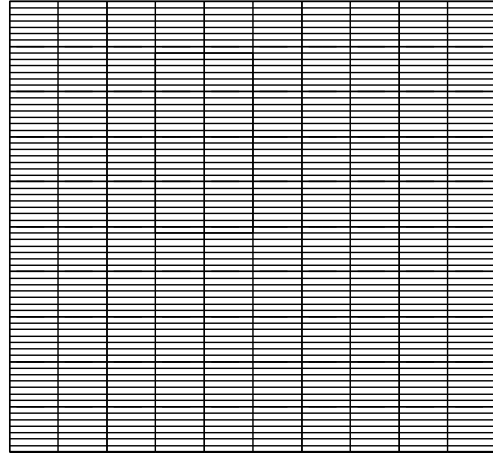
Ausschreibungshinweise:
- Für Fußbodenheizung geeignet.
- Bei Buche ist mit stärkerer Fugenbildung zu rechnen.
- Exquisit-Sortierungen sind nur begrenzt lieferbar.



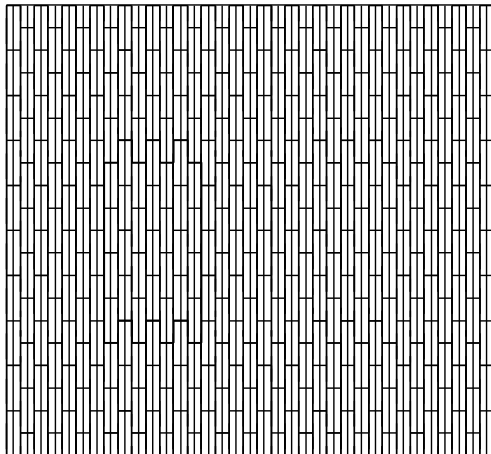
FISCHER
Parkett



MKP Schachmuster gerade



MKP-P Parallel



MKP-2P Zweifach parallel riemenartig

PARKETT-FABRIK * BODEN-KONSTRUKTIONEN * SPORTHALLENBODEN * BODENBELÄGE * FACH-KOMPETENTE VERLEGUNG

FISCHER-PARKETT GmbH. & Co KG * www.fischerparkett.com * UID-Nr. ATU35004400 * Gerichtsstand Oberndorf/Sbg

Zentrale: A-5151 Nußdorf
Lauterbach 12
Tel. +43/(0)6274/8125-0
Fax +43/(0)6274/8125-29
office@fischerparkett.com

A-5020 Salzburg
Vogelweiderstraße 61
Tel. 0662/875001-0
Fax: 0662/875001-8
salzburg@fischerparkett.com

A-4020 Linz
Unionstrasse 3a
Tel: 0732/655024-0
Fax: 0732/655024-4
linz@fischerparkett.com

A-1060 Wien
Theobaldgasse 4
Tel.: 01/5874621-0
Fax: 01/5874621-8
wien@fischerparkett.com

A-8042 Graz
St. Peter Hauptstraße 10
Tel. 0316/461797-0
Fax: 0316/461797-8
graz@fischerparkett.com

A-9500 Villach
Karawankenweg 54
Tel.: 04242/34902-0
Fax: 04242/34902-75
villach@fischerparkett.com

A-6020 Innsbruck
Ing.-Etzel-Straße 104
Tel: 0512/561022
Fax: 0512/561022
office@fischerparkett.com

Banken: Raiba Flachgau Nord IBAN: AT98 3503 0000 1801 1007 BIC: RVS AAT2S030 * Salzburg Sparkasse IBAN: AT82 2040 4000 0001 2161 BIC: SBGSAT2SXXX