



Lamellentafelparkett: (LTP)	
Lieferrn eines Fertigparkettbodens lt. ÖNORM EN 13489 und verlegen lt. ÖNORM B2218 auf geeigneten Unterboden	
Fabrikat:	FISCHER-LTP
Format : ca.	318/318/22 mm
Nutzschichtdicke: ca.	8 mm
Konstruktion:	Zweischichtig
Holzart/Sortierung: 1) + 2)
Verlegungsmuster:	Schachmuster gerade 3)
Unterbodenbestand:	Zementestrich 4)
Verlegungsart:	Geklebt 5)
Oberfläche:	Werksversiegelt 6)
Wandleisten:	Schweizerleisten montieren 7)

1) Holzart:	2) Sortierung:				
Ahorn europäisch	-	-	-	-	
Akazie gedämpft	-	-	-	-	
Buche gedämpft	-	Natur	Gestreift	-	Natur Natürliche Farbunterschiede, ohne Splint, Braun- oder Rotkern, kleine Äste
Buche ungedämpft	-	Natur	Gestreift	-	
Eiche	-	Natur	Gestreift	-	Gestreift Lebhaftere Sortierung mit größeren Farbunterschieden (Splint, Braun- Rotkern) und Ästen
Esche	-	Natur	Gestreift	-	
Nuss	-	-	-	-	
Ahorn canad., Birne, Kirsche, Exoten etc. auf Anfrage					

3) Verlegungsmuster:	Siehe Anhang !
- Schachmuster gerade	= Standard
- Andere Muster auf Anfrage	Schriften, Logos, geschwungene Intarsien sind mittels "LASERCUT" möglich.

4) Unterbodenbestand:	5) Verlegungsart:	
- Estrich	→ Schwimmend*)	Weitere Verlegungsart
- Verlegeplatte (V100)	→ Schwimmend*)	Geklebt
- Blindboden	→ Genagelt	Geklebt
- Andere Unterböden auf Anfrage	*) Schwimmend in Nut und Feder verleimt inkl. Unterlagsschaum (2 mm)	

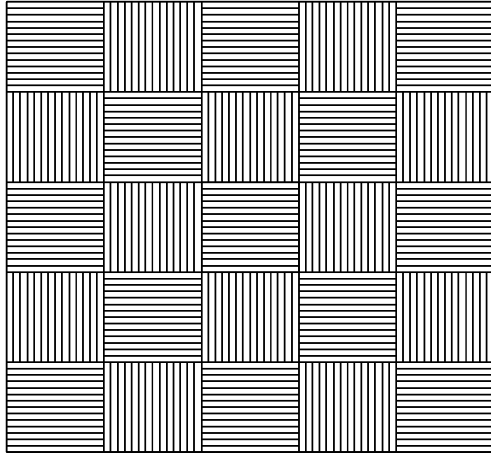
6) Oberfläche:	= Standard
- Lösungsmittel- und formaldehydfrei werksversiegelt	
- Andere Oberflächenbehandlungen auf Anfrage	

7) Wandleisten:
- Schweizerleisten mit Schalldämmstreifen
- Massive Sockelleisten oder edelfurnierte Sockelleisten in separater Position ausschreiben.

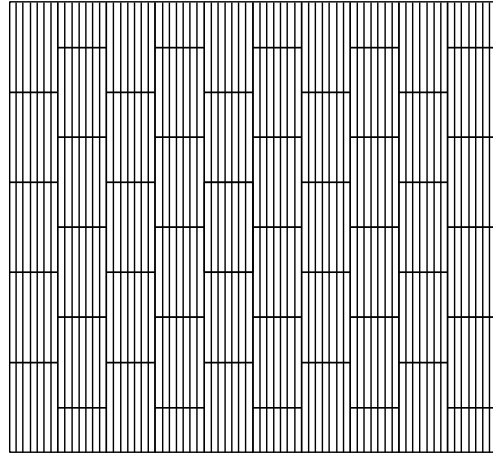
Ausschreibungshinweise:
- Für Fußbodenheizung geeignet.
- Bei Buche ist mit stärkerer Fugenbildung zu rechnen.



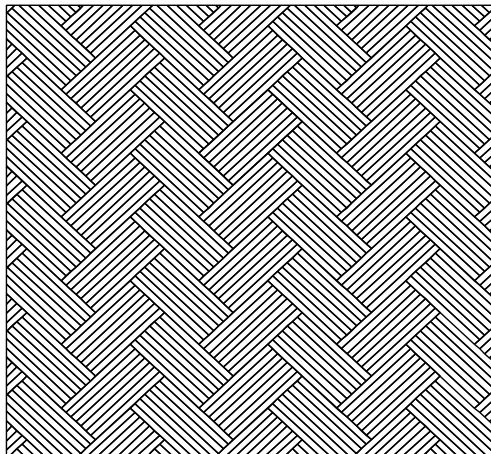
FISCHER
Parkett



LTP Schachmuster gerade



LTP-7F Riemenartig (halbe Tafelbreite)



LTP-7F Fischgrät (halbe Tafelbreite)

PARKETT-FABRIK * BODEN-KONSTRUKTIONEN * SPORTHALLENBODEN * BODENBELÄGE * FACH-KOMPETENTE VERLEGUNG

FISCHER-PARKETT GmbH. & Co KG * www.fischerparkett.com * UID-Nr. ATU35004400 * Gerichtsstand Oberndorf/Sbg

Zentrale: A-5151 Nußdorf
Lauterbach 12
Tel. +43/(0)6274/8125-0
Fax +43/(0)6274/8125-29
office@fischerparkett.com

A-5020 Salzburg
Vogelweiderstraße 61
Tel. 0662/875001-0
Fax: 0662/875001-8
salzburg@fischerparkett.com

A-4020 Linz
Unionstrasse 3a
Tel: 0732/655024-0
Fax: 0732/655024-4
linz@fischerparkett.com

A-1060 Wien
Theobaldgasse 4
Tel.: 01/5874621-0
Fax: 01/5874621-8
wien@fischerparkett.com

A-8042 Graz
St. Peter Hauptstraße 10
Tel. 0316/461797-0
Fax: 0316/461797-8
graz@fischerparkett.com

A-9500 Villach
Karawankenweg 54
Tel.: 04242/34902-0
Fax: 04242/34902-75
villach@fischerparkett.com

A-6020 Innsbruck
Ing.-Etzel-Straße 104
Tel: 0512/561022
Fax: 0512/561022
office@fischerparkett.com

Banken: Raiba Flachgau Nord IBAN: AT98 3503 0000 1801 1007 BIC: RVS AAT2S030 * Salzburg Sparkasse IBAN: AT82 2040 4000 0001 2161 BIC: SBGSAT2SXXX