



FISCHER Parkett

AUSSCHREIBUNGSTEXT

04/2020

Intarsientafelparkett: (ITP)		
Lieferrn eines Parkettbodens lt. ÖNORM B3000-5		
Fabrikat:	FISCHER-ITP	
Format : ca.	600/600/28 mm	
Muster:	1)
Nutzschichtdicke: ca.	8 mm	
Konstruktion:	Mehrschichtig	
	Die Tafeln sind auf stabiler Trägerplatte verleimt, vierseitig winkelrecht formatiert und mit Nut/Feder-Verbindung versehen.	
Holzart/Sortierung:	2) + 3)
Verlegung lt. ÖNORM B2218 auf geeigneten Unterboden		
Unterbodenbestand:	4)
Verlegungsart:	5)
Oberfläche:	Geölt	6)
Wandleisten:	7)

1) Verlegungsmuster: Siehe Anhang !
 - Es stehen ca. 100 Standardmuster zur Auswahl.
 - Daneben werden Muster nach Wahl und Zeichnung angefertigt.
Schriften, Logos, geschwungene Intarsien sind mittels "LASERCUT" möglich.

2) Holzart: Holzarten nach Wahl
3) Sortierung: Exquisit, Natur

4) Unterbodenbestand:
 - Blindboden → Geschraubt = Standard
 - Estrich → Geklebt
 - Spanplatten → Geklebt
 - Andere Unterböden auf Anfrage

6) Oberfläche:
 - Wasser-Lack (1 Grund-, 2 Deckanstriche) für normale Beanspruchung, z.B. Wohnbereich
 - Wasser-Lack (1 Grund-, 3 Deckanstriche) für starke Beanspruchung, z.B. Schulen, Büro
 - Geölt (z.B. System Saicos, Woca...)
 - Andere Oberflächenbehandlungen auf Anfrage

7) Wandleisten:
 - Schweizerleisten mit Schalldämmstreifen
 - Massive Sockelleisten oder edelfurnierte
 Sockelleisten in separater Position ausschreiben.

Ausschreibungshinweise:
 - Für Fußbodenheizung geeignet.
 - Bei Buche ist mit stärkerer Fugenbildung zu rechnen.

PARKEITFABRIK - BODENKONSTRUKTIONEN - SPORTHALLENBODEN - BODENBELÄGE - FACHKOMPETENTE VERLEGUNG

FISCHER-PARKETT GmbH. & Co KG * www.fischerparkett.com * UID-Nr. ATU35004400 * Gerichtsstand Oberndorf/Sbg

Zentrale: A-5151 Nußdorf
Lauterbach 12
Tel. +43/(0)6274/8125-0
Fax +43/(0)6274/8125-29
office@fischerparkett.com

A-5020 Salzburg
Vogelweiderstraße 61
Tel. 0662/875001-0
Fax: 0662/875001-8
salzburg@fischerparkett.com

A-4020 Linz
Unionstrasse 3a
Tel: 0732/655024-0
Fax: 0732/655024-4
linz@fischerparkett.com

A-1060 Wien
Theobaldgasse 4
Tel.: 01/5874621-0
Fax: 01/5874621-8
wien@fischerparkett.com

A-8042 Graz
St. Peter Hauptstraße 10
Tel. 0316/461797-0
Fax: 0316/461797-8
graz@fischerparkett.com

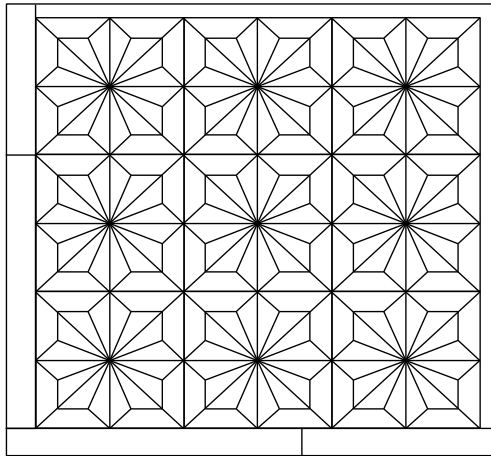
A-9500 Villach
Karawankenweg 54
Tel.: 04242/34902-0
Fax: 04242/34902-75
villach@fischerparkett.com

A-6020 Innsbruck
Ing.-Etzel-Straße 104
Tel: 0512/561022
Fax: 0512/561022
office@fischerparkett.com

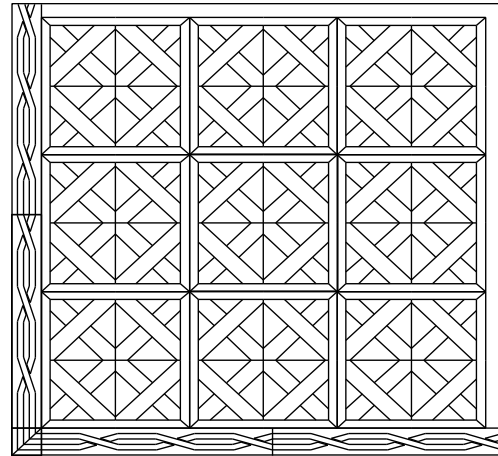
Banken: Raiba Flachgau Nord IBAN: AT98 3503 0000 1801 1007 BIC: RVS AAT2S030 * Salzburg Sparkasse IBAN: AT82 2040 4000 0001 2161 BIC: SBGSAT2SXXX



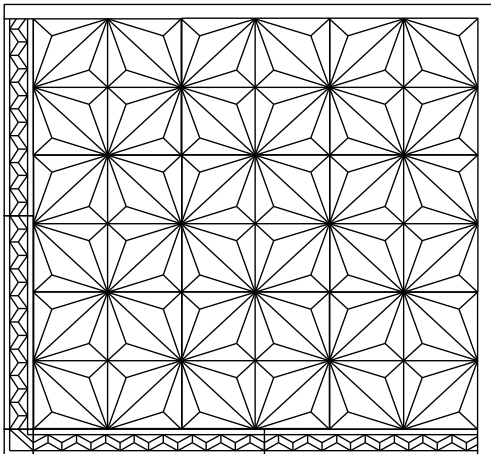
FISCHER Parkett



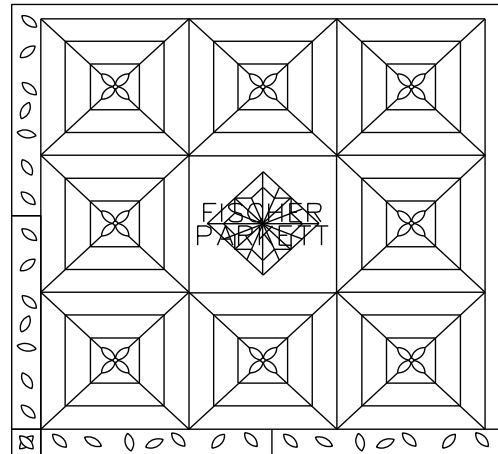
ITP Belvedere T001a + Randfries



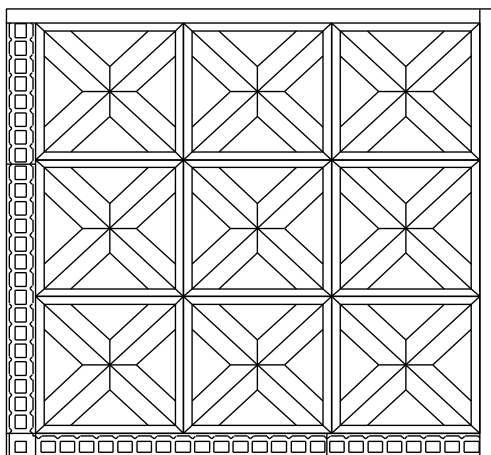
ITP Schönbrunn T002 + Bordüre B017b



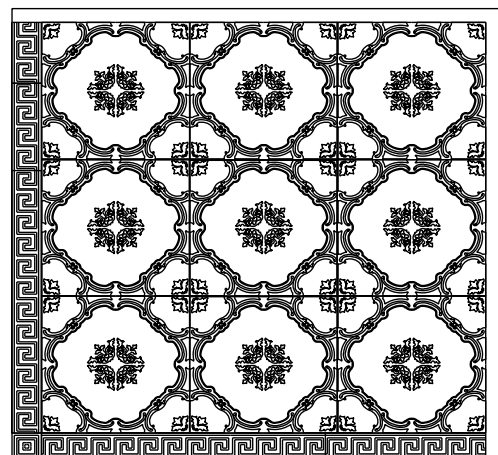
ITP T011 + Bordüre B010



ITP Gobelsburg T028 + Bordüre B023



ITP Sigmundskron + Bordüre B007



ITP Coburg + Bordüre B046

PARKETT-FABRIK * BODEN-KONSTRUKTIONEN * SPORTHALLENBODEN * BODENBELÄGE * FACH-KOMPETENTE VERLEGUNG

FISCHER-PARKETT GmbH. & Co KG * www.fischerparkett.com * UID-Nr. ATU35004400 * Gerichtsstand Oberndorf/Sbg

Zentrale: A-5151 Nußdorf
Lauterbach 12
Tel. +43/(0)6274/8125-0
Fax +43/(0)6274/8125-29
office@fischerparkett.com

A-5020 Salzburg
Vogelweiderstraße 61
Tel. 0662/875001-0
Fax: 0662/875001-8
salzburg@fischerparkett.com

A-4020 Linz
Unionstrasse 3a
Tel: 0732/655024-0
Fax: 0732/655024-4
linz@fischerparkett.com

A-1060 Wien
Theobaldgasse 4
Tel.: 01/5874621-0
Fax: 01/5874621-8
wien@fischerparkett.com

A-8042 Graz
St. Peter Hauptstraße 10
Tel. 0316/461797-0
Fax: 0316/461797-8
graz@fischerparkett.com

A-9500 Villach
Karawankenweg 54
Tel.: 04242/34902-0
Fax: 04242/34902-75
villach@fischerparkett.com

A-6020 Innsbruck
Ing.-Etzel-Straße 104
Tel: 0512/561022
Fax: 0512/561022
office@fischerparkett.com

Banken: Raiba Flachgau Nord IBAN: AT98 3503 0000 1801 1007 BIC: RVS AAT2S030 * Salzburg Sparkasse IBAN: AT82 2040 4000 0001 2161 BIC: SBGSAT2SXXX